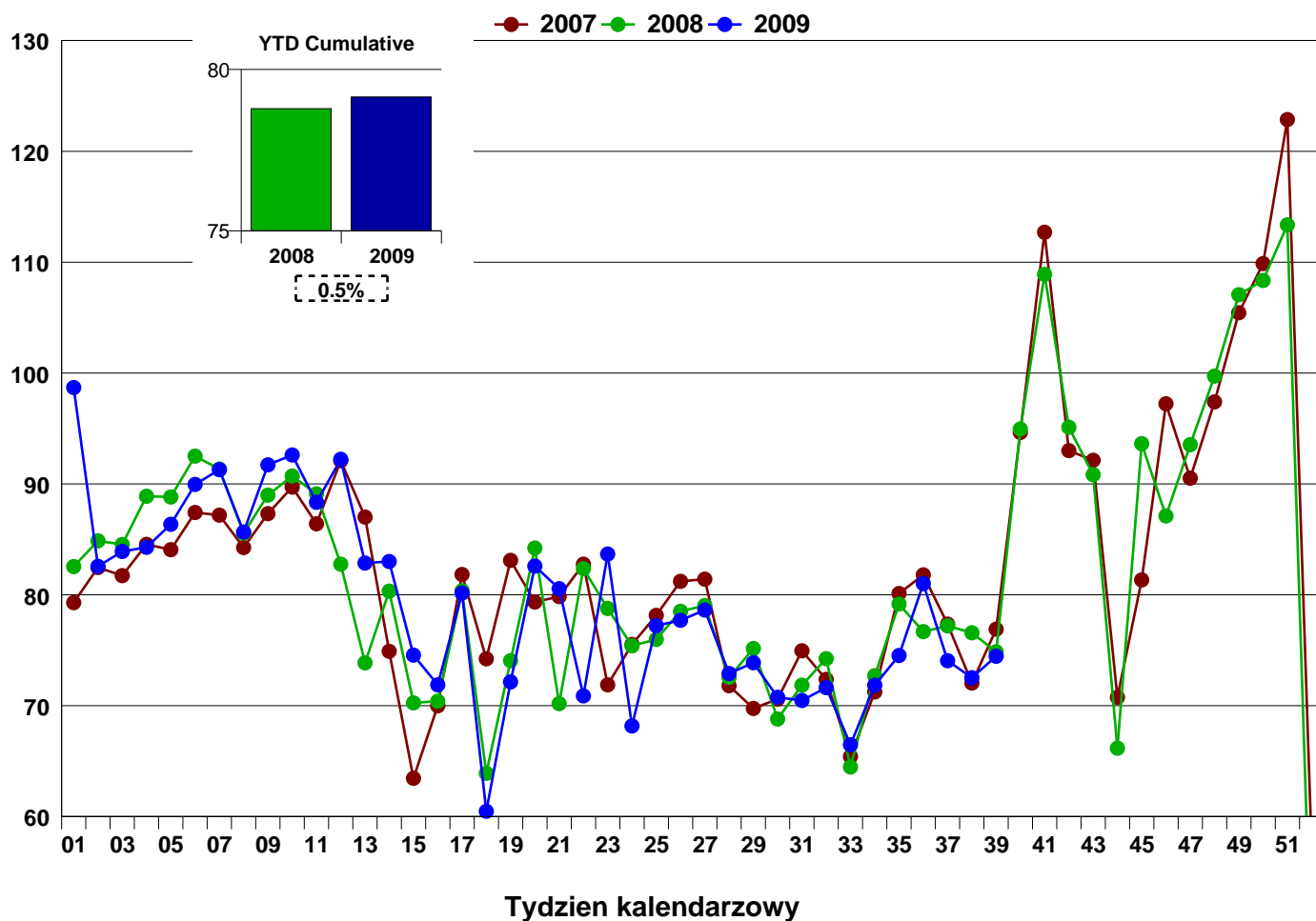


Rozpoczynający się tydzień 21/09/09

## Zmiana w procentach

### Indeks FootFall



## Zmiana w procentach

	17/08/09	24/08/09	31/08/09	07/09/09	14/09/09	21/09/09
Tydzień - do - tygodnia	8.1 %	3.7 %	8.7 %	-8.6 %	-2.1 %	2.7 %
	↑	↑	↑	↓	↓	↑
Rok - do - roku	-1.2 %	-5.9 %	5.6 %	-4.1 %	-5.3 %	-0.5 %
	↓	↓	↑	↓	↓	↓

\*W oparciu o tydzień 41, 2004, indeks ze 100

FootFall Index Polska przedstawia procentowe zmiany liczby odwiedzających wybrane centra handlowe na terenie Polski. Kontakt: robert.stevens@footfall.com