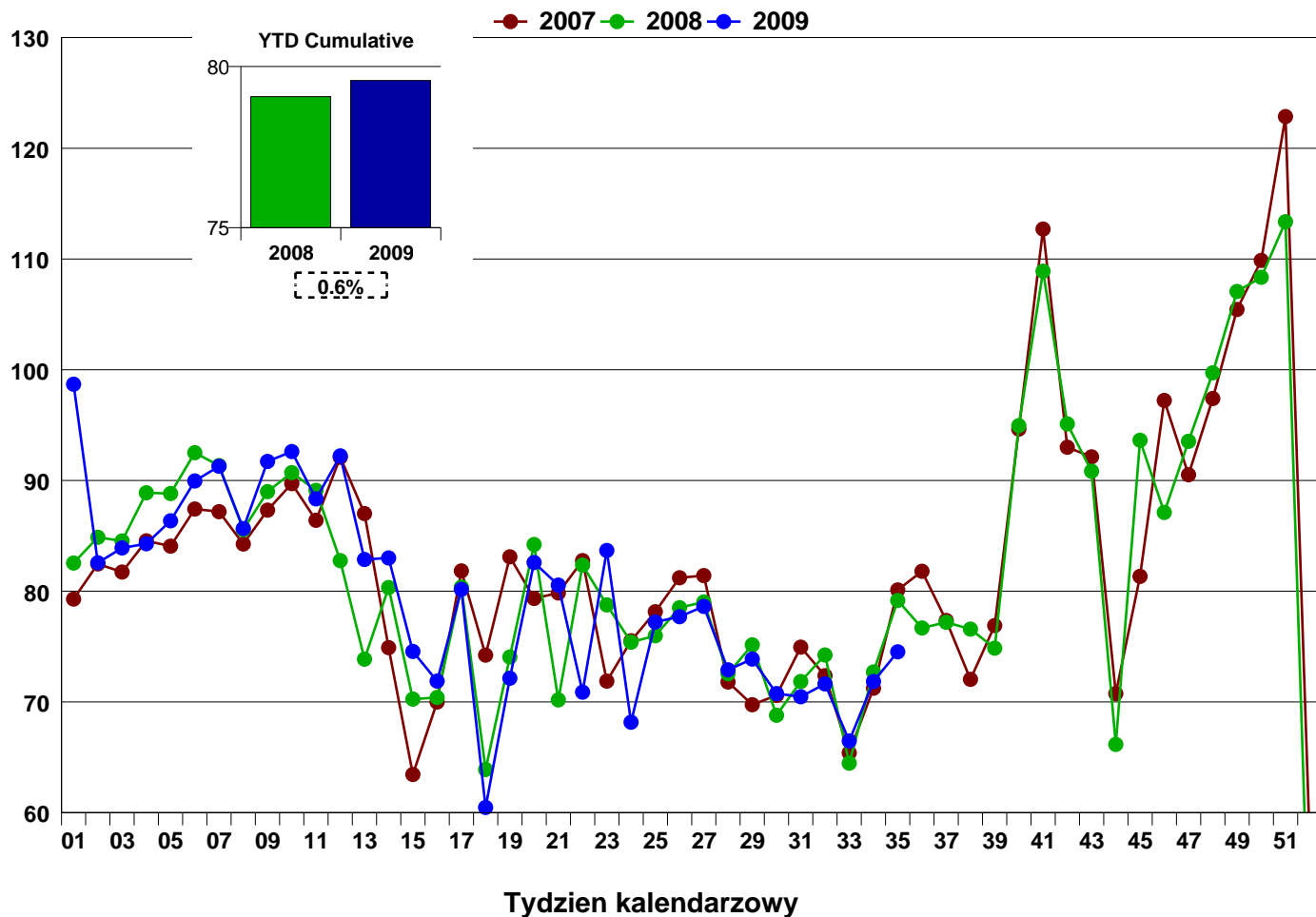




Rozpoczynający się tydzień 24/08/09

Zmiana w procentach

Indeks FootFall



Zmiana w procentach

	20/07/09	27/07/09	03/08/09	10/08/09	17/08/09	24/08/09
Tydzień - do - tygodnia	-4.2 %	-0.4 %	1.6 %	-7.2 %	8.1 %	3.7 %
	↓	↓	↑	↓	↑	↑
Rok - do - roku	2.9 %	-1.9 %	-3.5 %	3.1 %	-1.2 %	-5.9 %
	↑	↓	↓	↑	↓	↓

*W oparciu o tydzień 41, 2004, indeks ze 100

FootFall Index Polska przedstawia procentowe zmiany liczby odwiedzających wybrane centra handlowe na terenie Polski. Kontakt: robert.stevens@footfall.com