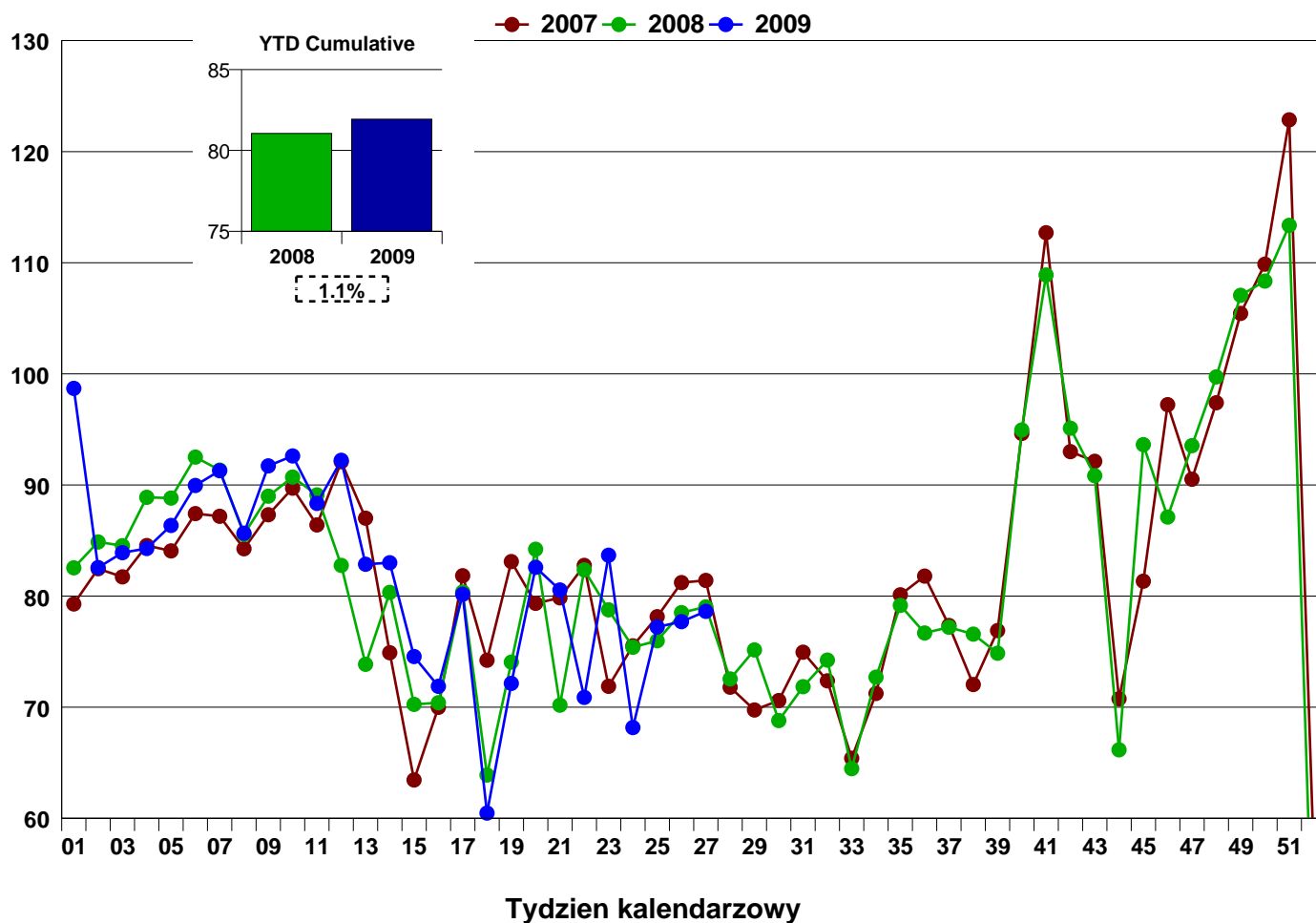


Rozpoczynający się tydzień 29/06/09

## Zmiana w procentach

### Indeks FootFall



## Zmiana w procentach

	25/05/09	01/06/09	08/06/09	15/06/09	22/06/09	29/06/09
<b>Tydzień - do - tygodnia</b>	-12.0 %	18.1 %	-18.5 %	13.3 %	0.6 %	1.2 %
	↓	↑	↓	↑	↑	↑
<b>Rok - do - roku</b>	-13.9 %	6.2 %	-9.6 %	1.6 %	-1.0 %	-0.5 %
	↓	↑	↓	↑	↓	↓

\*W oparciu o tydzień 41, 2004, indeks ze 100

FootFall Index Polska przedstawia procentowe zmiany liczby odwiedzających wybrane centra handlowe na terenie Polski. Kontakt: robert.stevens@footfall.com