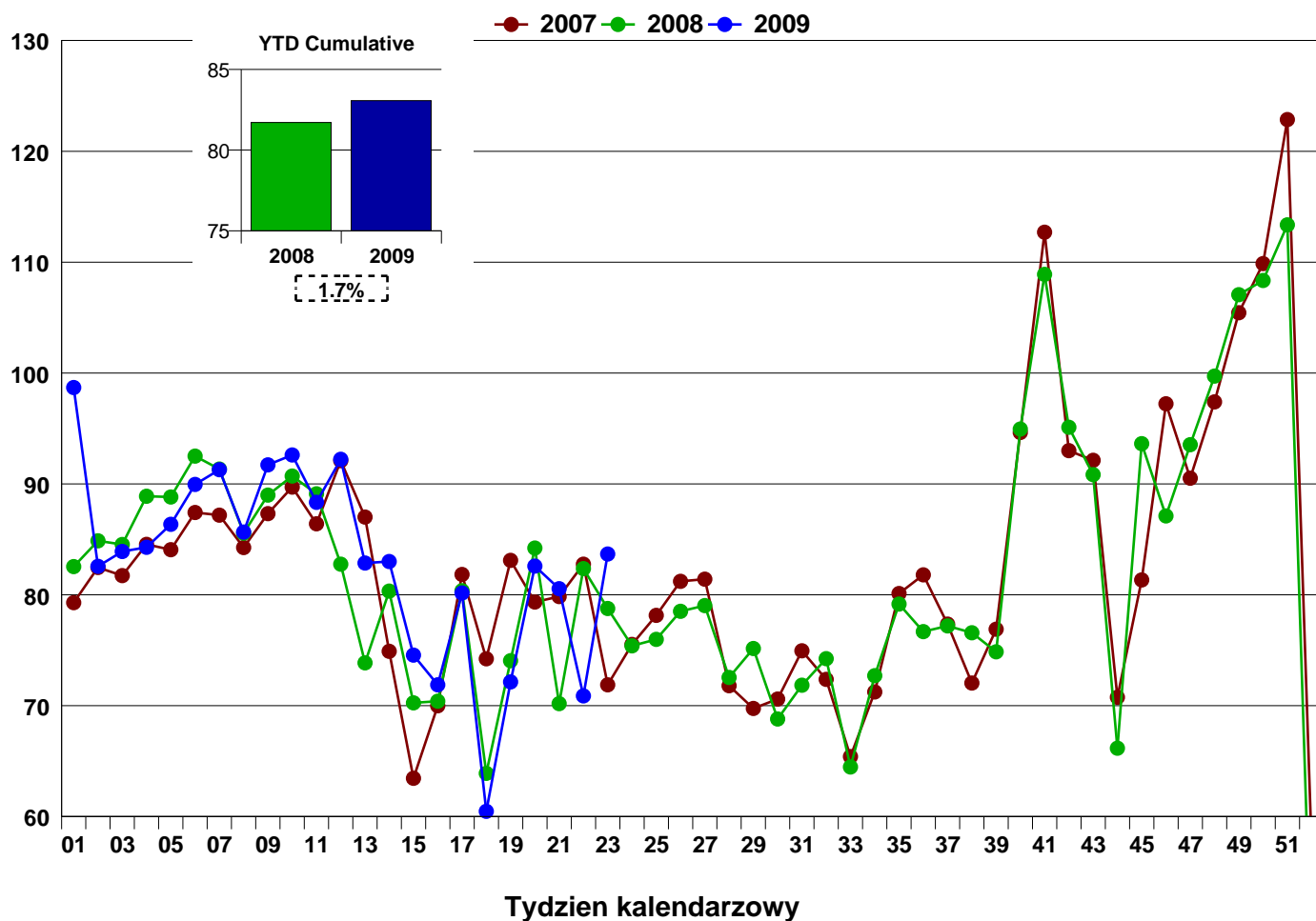


Rozpoczynający się tydzień 01/06/09

## Zmiana w procentach

### Indeks FootFall



## Zmiana w procentach

	27/04/09	04/05/09	11/05/09	18/05/09	25/05/09	01/06/09
Tydzień - do - tygodnia	-24.6 %	19.3 %	14.5 %	-2.5 %	-12.0 %	18.1 %
	↓	↑	↑	↓	↓	↑
Rok - do - roku	-5.4 %	-2.6 %	-1.9 %	14.8 %	-13.9 %	6.2 %
	↓	↓	↓	↑	↓	↑

\*W oparciu o tydzień 41, 2004, indeks ze 100

FootFall Index Polska przedstawia procentowe zmiany liczby odwiedzających wybrane centra handlowe na terenie Polski. Kontakt: robert.stevens@footfall.com