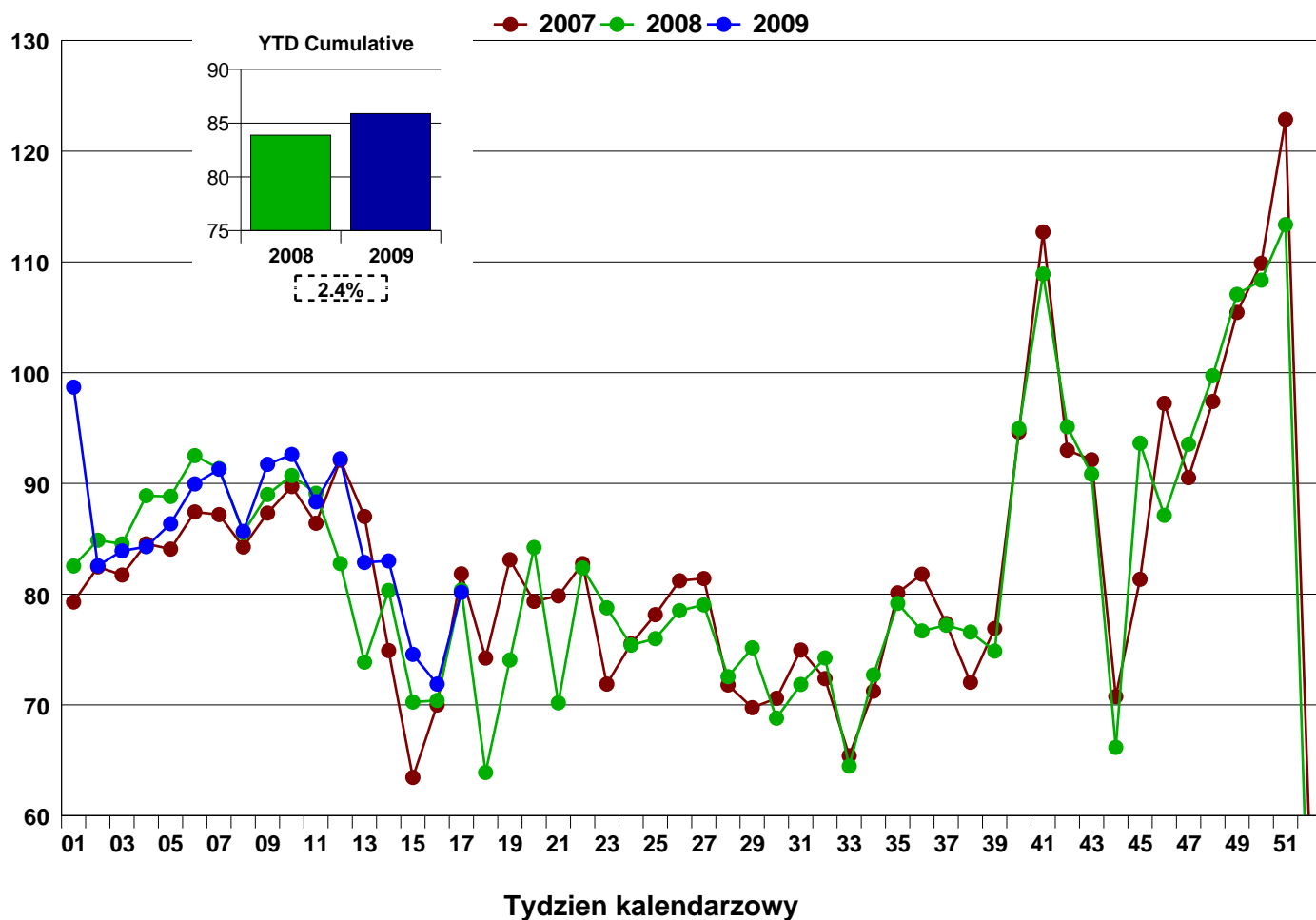




Rozpoczynający się tydzień 20/04/09

Zmiana w procentach

Indeks FootFall



Zmiana w procentach

	16/03/09	23/03/09	30/03/09	06/04/09	13/04/09	20/04/09
Tydzień - do - tygodnia	4.4 %	-10.2 %	0.2 %	-10.2 %	-3.6 %	11.5 %
	↑	↓	↑	↓	↓	↑
Rok - do - roku	11.4 %	12.2 %	3.3 %	6.1 %	2.1 %	-0.3 %
	↑	↑	↑	↑	↑	↓

*W oparciu o tydzień 41, 2004, indeks ze 100

FootFall Index Polska przedstawia procentowe zmiany liczby odwiedzających wybrane centra handlowe na terenie Polski. Kontakt: robert.stevens@footfall.com