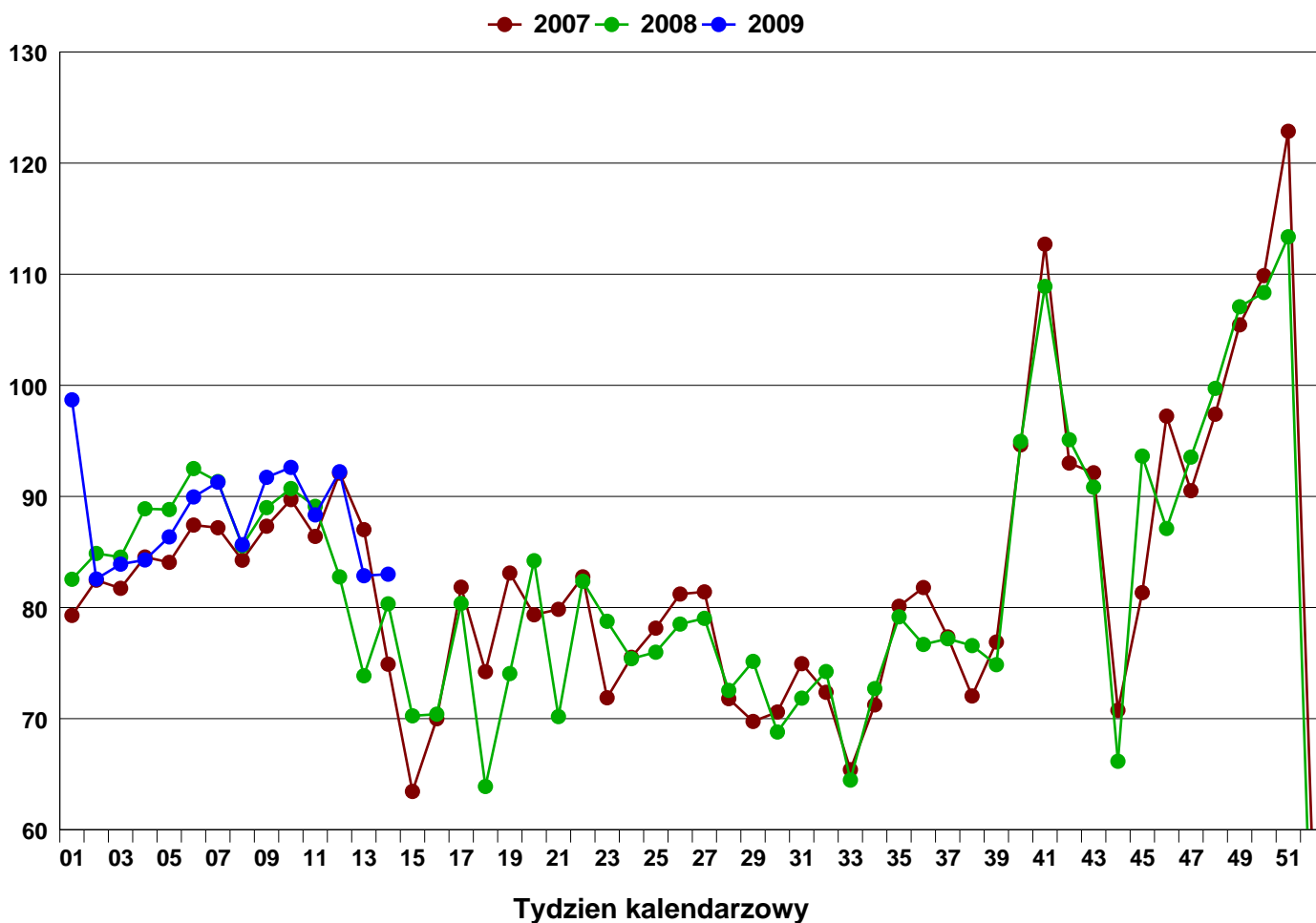




Rozpoczynający się tydzień 30/03/09

Zmiana w procentach

Indeks FootFall



Zmiana w procentach

	23/02/09	02/03/09	09/03/09	16/03/09	23/03/09	30/03/09
Tydzień - do - tygodnia	7.1 %	1.0 %	-4.6 %	4.4 %	-10.2 %	0.2 %
	↑	↑	↓	↑	↓	↑
Rok - do - roku	3.1 %	2.1 %	-0.9 %	11.4 %	12.2 %	3.3 %
	↑	↑	↓	↑	↑	↑

*W oparciu o tydzień 41, 2004, indeks ze 100

FootFall Index Polska przedstawia procentowe zmiany liczby odwiedzających wybrane centra handlowe na terenie Polski. Kontakt: robert.stevens@footfall.com