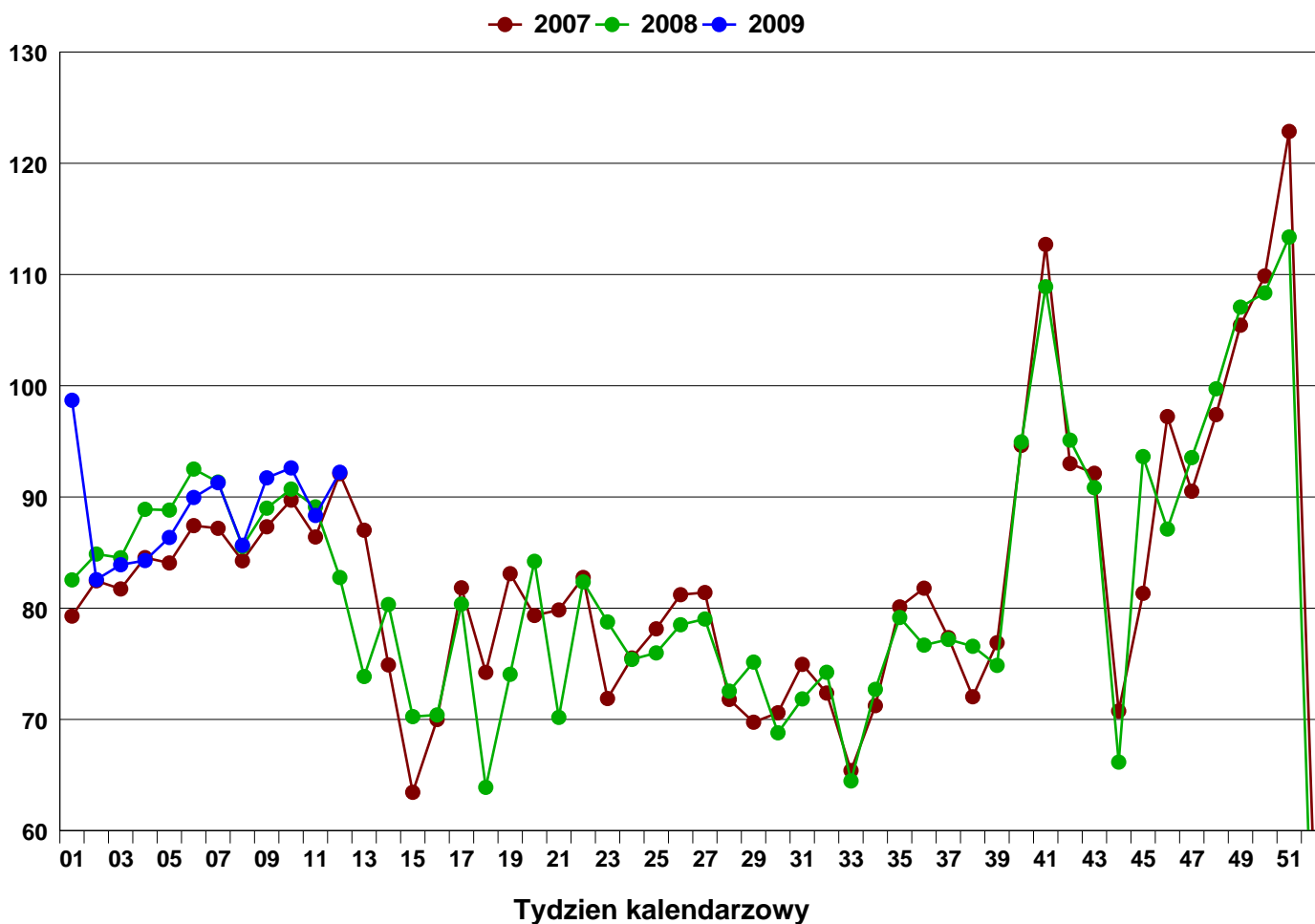




Rozpoczynający się tydzień 16/03/09

## Zmiana w procentach

### Indeks FootFall



## Zmiana w procentach

	09/02/09	16/02/09	23/02/09	02/03/09	09/03/09	16/03/09
Tydzień - do - tygodnia	1.5 %	-6.2 %	7.1 %	1.0 %	-4.6 %	4.4 %
	↑	↓	↑	↑	↓	↑
Rok - do - roku	-0.1 %	0.1 %	3.1 %	2.1 %	-0.9 %	11.4 %
	↓	↑	↑	↑	↓	↑

\*W oparciu o tydzień 41, 2004, indeks ze 100

FootFall Index Polska przedstawia procentowe zmiany liczby odwiedzających wybrane centra handlowe na terenie Polski. Kontakt: [robert.stevens@footfall.com](mailto:robert.stevens@footfall.com)