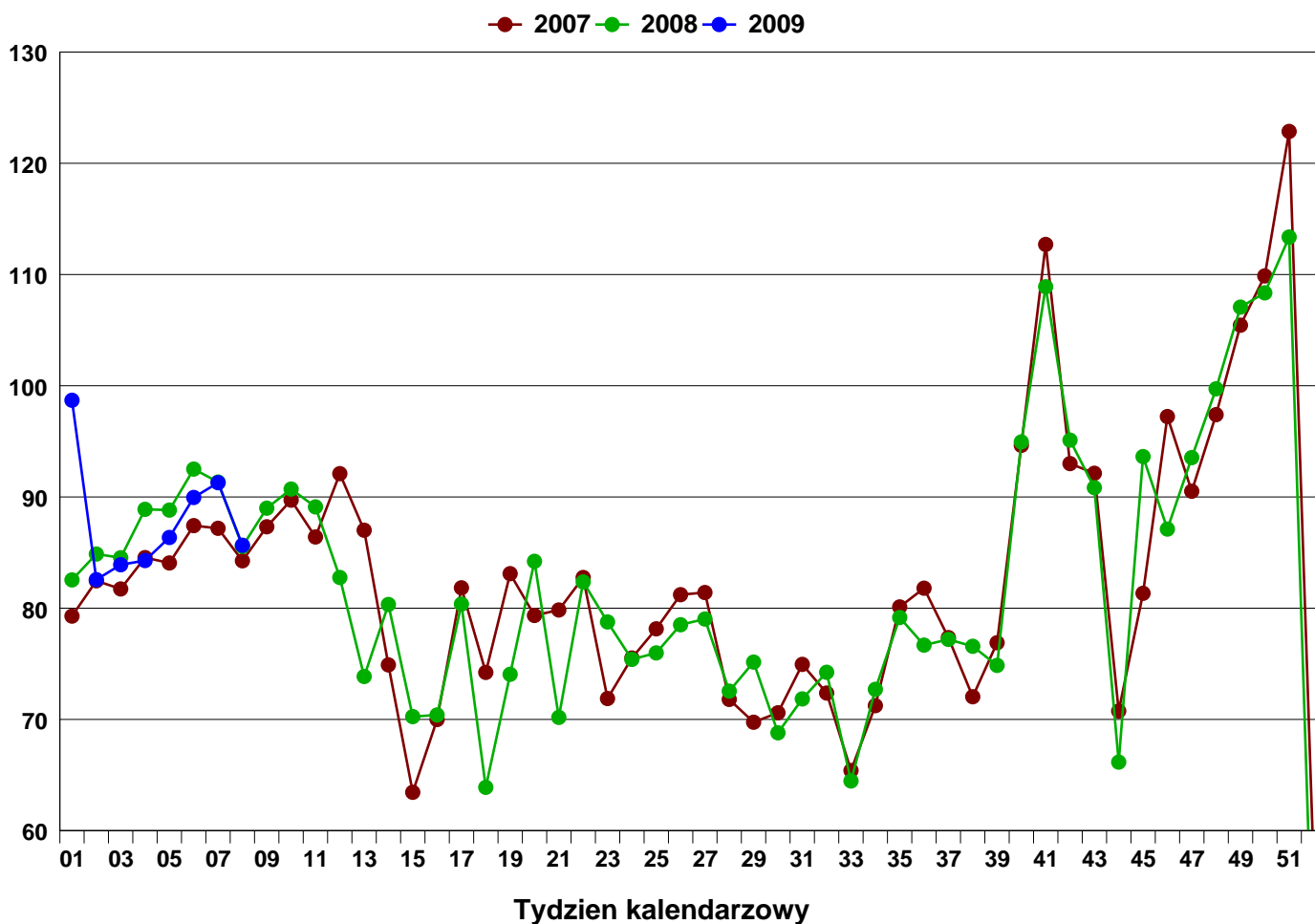




Rozpoczynający się tydzień 16/02/09

## Zmiana w procentach

### Indeks FootFall



## Zmiana w procentach

	12/01/09	19/01/09	26/01/09	02/02/09	09/02/09	16/02/09
<b>Tydzień - do - tygodnia</b>	1.6 %	0.5 %	2.5 %	4.2 %	1.5 %	-6.2 %
	↑	↑	↑	↑	↑	↓
<b>Rok - do - roku</b>	-0.8 %	-5.2 %	-2.8 %	-2.8 %	-0.1 %	0.1 %
	↓	↓	↓	↓	↓	↑

\*W oparciu o tydzień 41, 2004, indeks ze 100

FootFall Index Polska przedstawia procentowe zmiany liczby odwiedzających wybrane centra handlowe na terenie Polski. Kontakt: [robert.stevens@footfall.com](mailto:robert.stevens@footfall.com)