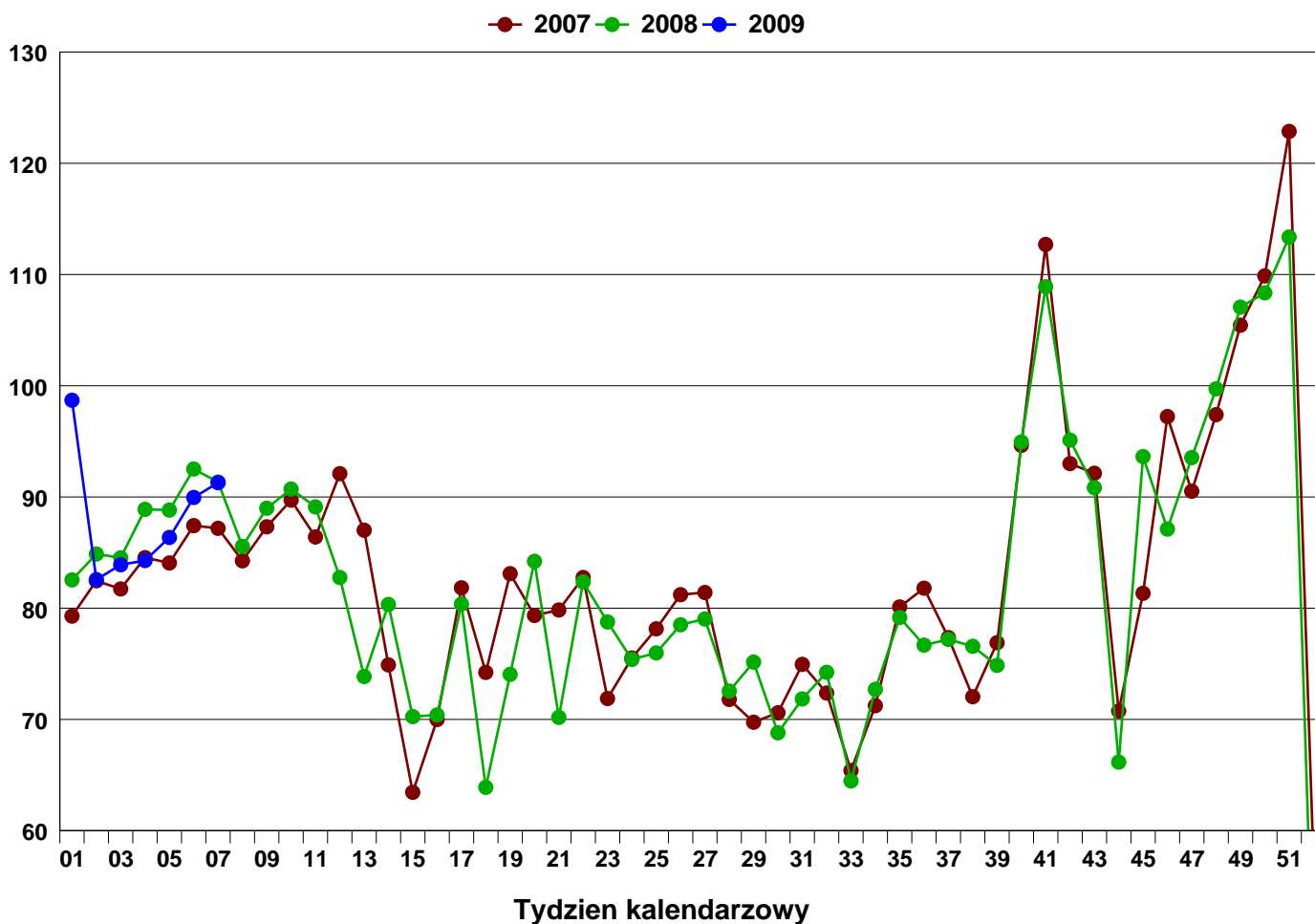


Rozpoczynający się tydzień 09/02/09

Zmiana w procentach

Indeks FootFall



Zmiana w procentach

Tydzień - do - tygodnia	05/01/09	12/01/09	19/01/09	26/01/09	02/02/09	09/02/09
	-16.3 %	1.6 %	0.5 %	2.5 %	4.2 %	1.5 %
	↓	↑	↑	↑	↑	↑
Rok - do - roku	-2.7 %	-0.8 %	-5.2 %	-2.8 %	-2.8 %	-0.1 %
	↓	↓	↓	↓	↓	↓

*W oparciu o tydzień 41, 2004, indeks ze 100

FootFall Index Polska przedstawia procentowe zmiany liczby odwiedzających wybrane centra handlowe na terenie Polski. Kontakt: robert.stevens@footfall.com