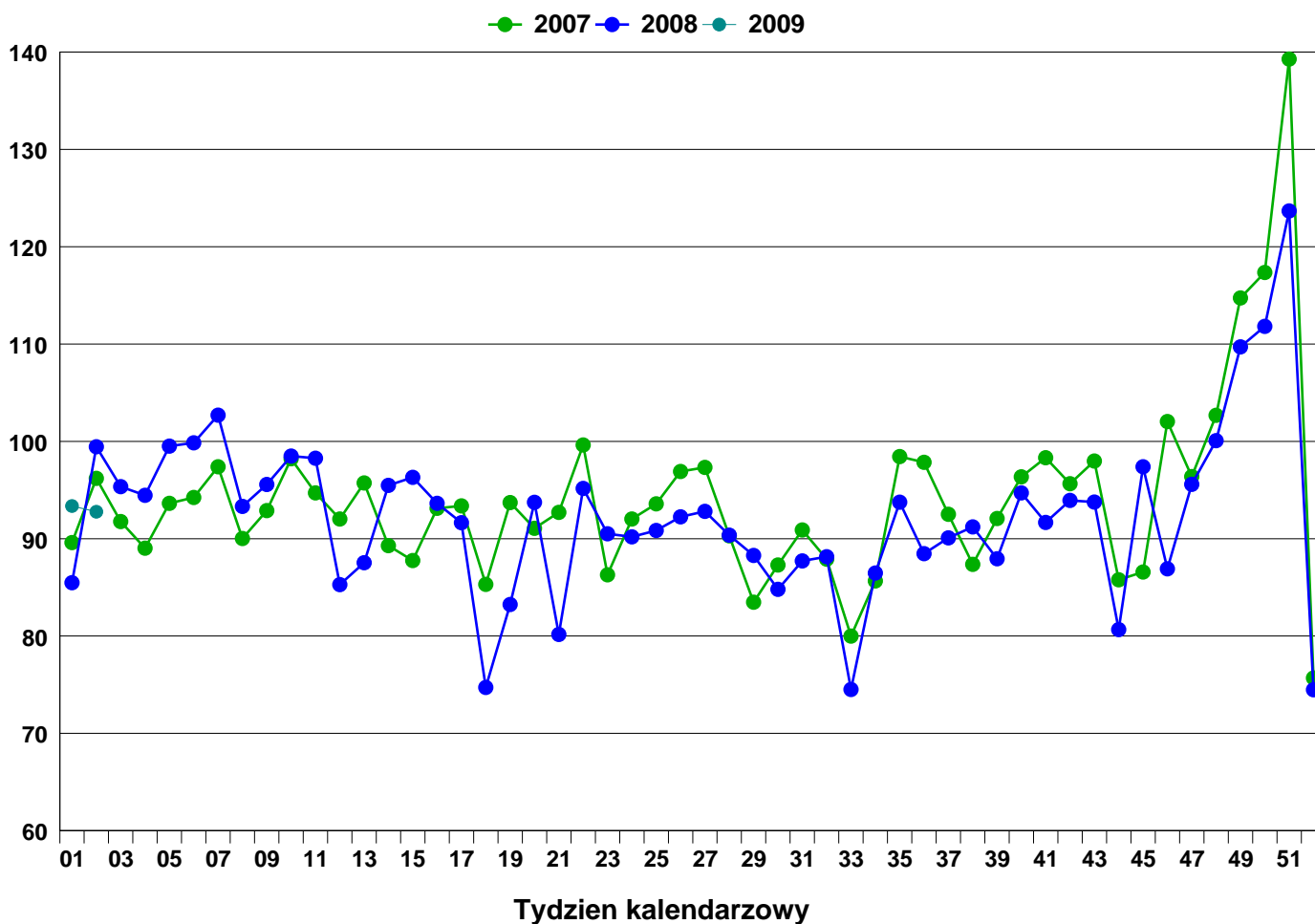




Rozpoczynający się tydzień 05/01/09

Zmiana w procentach

Indeks FootFall



Zmiana w procentach

Tydzień - do - tygodnia	01/12/08	08/12/08	15/12/08	22/12/08	29/12/08	05/01/09
	9.6 %	1.9 %	10.6 %	-39.8 %	25.4 %	-0.6 %
	↑	↑	↑	↓	↑	↓
Rok - do - roku	-4.4 %	-4.7 %	-11.2 %	-1.6 %	9.2 %	-6.7 %
	↓	↓	↓	↓	↑	↓

*W oparciu o tydzień 2, 2003, indeks ze 100

Indeks FootFall jest narodowym polskim wskaźnikiem dla porównania liczby odwiedzających centra handlowe i sklepy detaliczne geograficznie rozprzeszczerzone na terenie Polski. Aby uzyskać więcej informacji prosimy o kontakt: robert.stevens@footfall.com