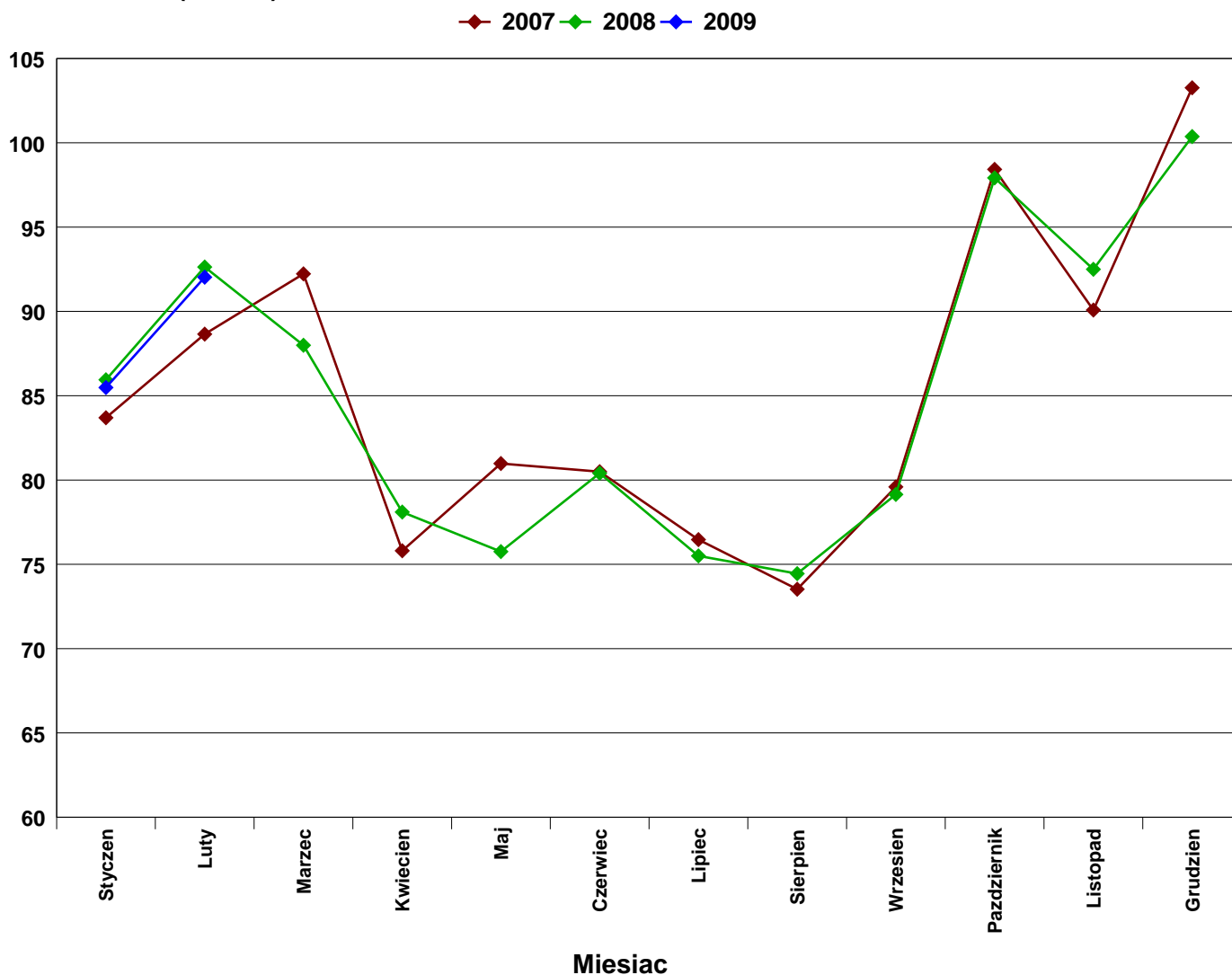




## Miesięczny Indeks FootFall (Polska) - 01/02/09

### Indeks FootFall (Polska)



### Analiza ostatnich 6-ciu miesięcy

	01/09/08	01/10/08	01/11/08	01/12/08	01/01/09	01/02/09
<b>miesiąc -do- miesiaca</b>	6.3%	23.7%	-5.5%	8.5%	-14.8%	7.7%
	↑	↑	↓	↑	↓	↑
<b>rok -do- roku</b>	-0.6%	-0.5%	2.7%	-2.8%	-0.5%	-0.7%
	↓	↓	↑	↓	↓	↓

Szanowni Państwo,

Luty 2009 roku okazał się miesiącem, w którym polskie centra handlowe współpracujące z Experian FootFall odwiedziło prawie **8% więcej osób niż w styczniu**. Porównanie **rok do roku** jest równie optymistyczne. Odwiedzających w tym roku było tylko **-0,7% mniej niż w lutym 2008 roku**.

Wzrosty zaczęły się już pod koniec stycznia (**+2,5%**). W tygodniu rozpoczynającym się 02 lutego prawie się podwoiły (**+4,2%**), by w tygodniu walentynowym od 09 lutego nieco wyhamować do **+1,5%**. Przez cały ten okres liczba odwiedzających była **minimalnie niższa niż w analogicznych tygodniach roku 2008**.

Ciekawa sytuacja wystąpiła w tygodniu po walentynkowym weekendzie. Do centrów przyszło aż o **-6,2%** odwiedzających mniej, mimo to jednak **minimalnie więcej niż rok wcześniej**.

Pogoda przez cały ten okres (26 stycznia – 22 lutego) była podobna. Mróz był niewielki, czasami słupek rtęci wychodził powyżej zera. Pewnym utrudnieniem były na pewno obfite opady śniegu, które mogły zniechęcić niektórych zmotoryzowanych klientów do odwiedzenia ulubionego centrum handlowego. Warunki na drogach chwilami bywały trudne.

Tegoroczny luty zaczął bardzo dynamicznie odrabiać straty po 23-cim. Ponad **+7%** więcej osób przyszło do centrów **w porównaniu z poprzednim tygodniem**. W skali **rok do roku** było to **+3%**. Ostatni tydzień nie odznaczał się już opadami śniegu. Temperatura w wielu częściach kraju podniosła się powyżej zera.

Patrząc na wiele innych wskaźników opisujących polską gospodarkę, FootFall Indeks Polska nie rodzi powodów do niepokoju. Ludzie nadal chętnie chodzą do centrów handlowych. Trendy są zbliżone do tych z lutego 2008 roku, kiedy to optymizm konsumencki i inwestycyjny był dużo większy.

Maciej Kowalczyk

Ladies and Gentlemen,

February 2009 turned out to be a month, when Polish shopping centers working with Experian FootFall were visited by almost 8% more people than in January. A year on year comparison is also optimistic. There were only -0,7% less visitors than in February 2008.

Increase in footfall started at the end of January (+2,5%). On a week commencing on the 2<sup>nd</sup> of February it almost doubled (+4,2%), but during the Valentine's Day week it slowed down to +1,5%. During the whole period, there were slightly less visitors, than in 2008.

An interesting situation occurred in a week after the Valentine's Day. Centers were visited by -6,2% less people, despite that the actual number of visitors was higher than a year before.

The weather conditions during that period (January, the 26<sup>th</sup> – February, the 22<sup>nd</sup>) were stable. The temperature was balancing around zero. Heavy snow fall might have been preventing some car drivers from visiting their favorite centers. Road conditions were sometimes harsh.

This year's February's results bounced back after the 23<sup>rd</sup>. More than +7% of visitors came to centers in comparison to the week before. A year on year comparison shows increase of +3%. During that last week there was almost no snow falling down and the temperature in many parts of the country was above zero.

Looking at many other indices describing the Polish economy, FootFall Indeks Polska is one of the most optimistic ones. People are still willing to visit shopping centers. Trends follow the ones in 2008 and we cannot forget, that in February 2008 consumer and investment optimism was much higher than today.

Maciej Kowalczyk