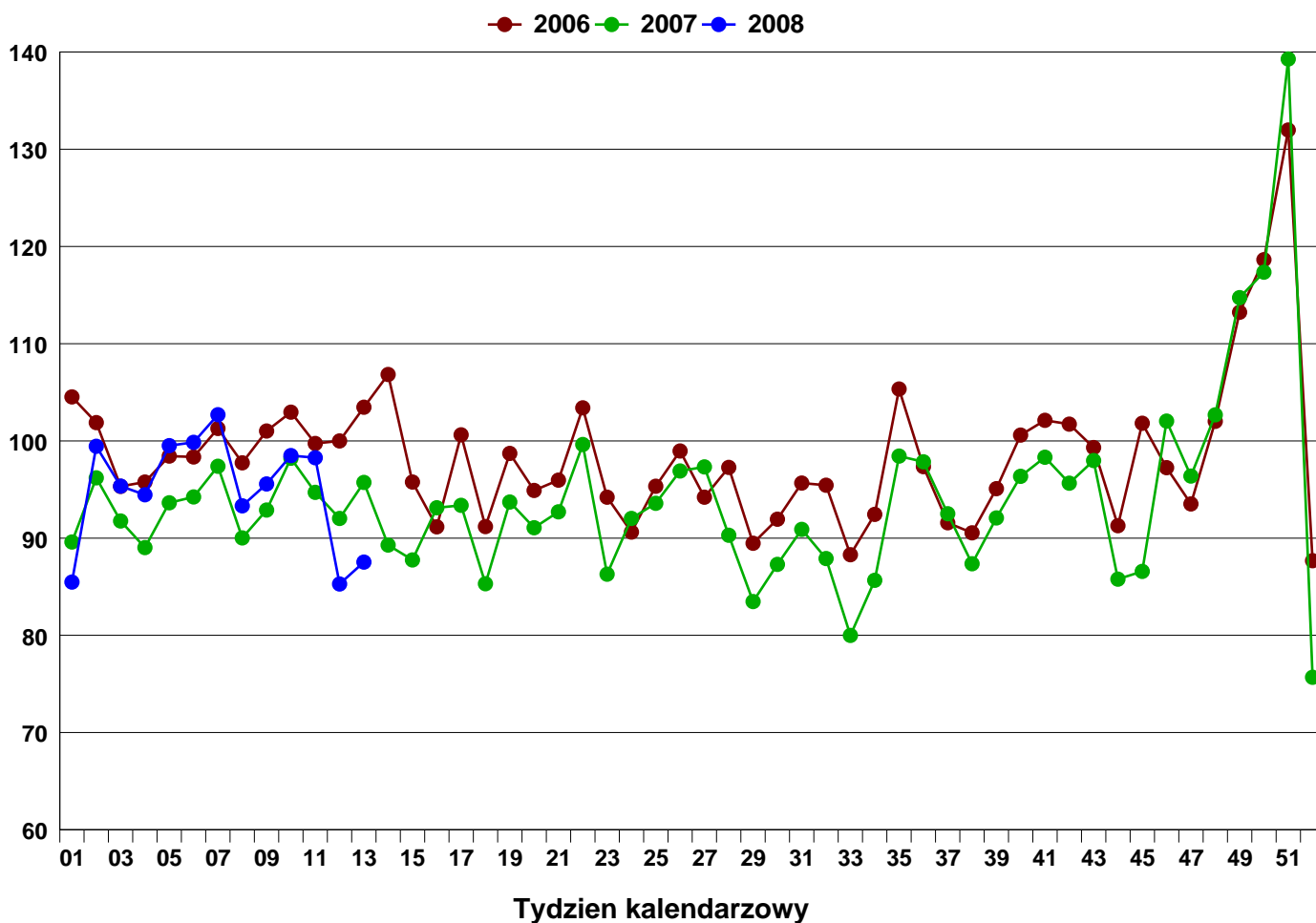


Rozpoczynający się tydzień 24/03/08

## Zmiana w procentach

### Indeks FootFall



## Zmiana w procentach

	18/02/08	25/02/08	03/03/08	10/03/08	17/03/08	24/03/08
<b>Tydzień - do - tygodnia</b>	-9.1 %	2.4 %	3.1 %	-0.2 %	-13.2 %	2.6 %
	↓	↑	↑	↓	↓	↑
<b>Rok - do - roku</b>	3.7 %	2.9 %	0.3 %	3.8 %	-7.3 %	-8.6 %
	↑	↑	↑	↑	↓	↓

\*W oparciu o tydzień 2, 2003, indeks ze 100

Indeks FootFall jest narodowym polskim wskaźnikiem dla porównania liczby odwiedzających centra handlowe i sklepy detaliczne geograficznie rozprzeszczerzone na terenie Polski. Aby uzyskać więcej informacji prosimy o kontakt: [robert.stevens@footfall.com](mailto:robert.stevens@footfall.com)