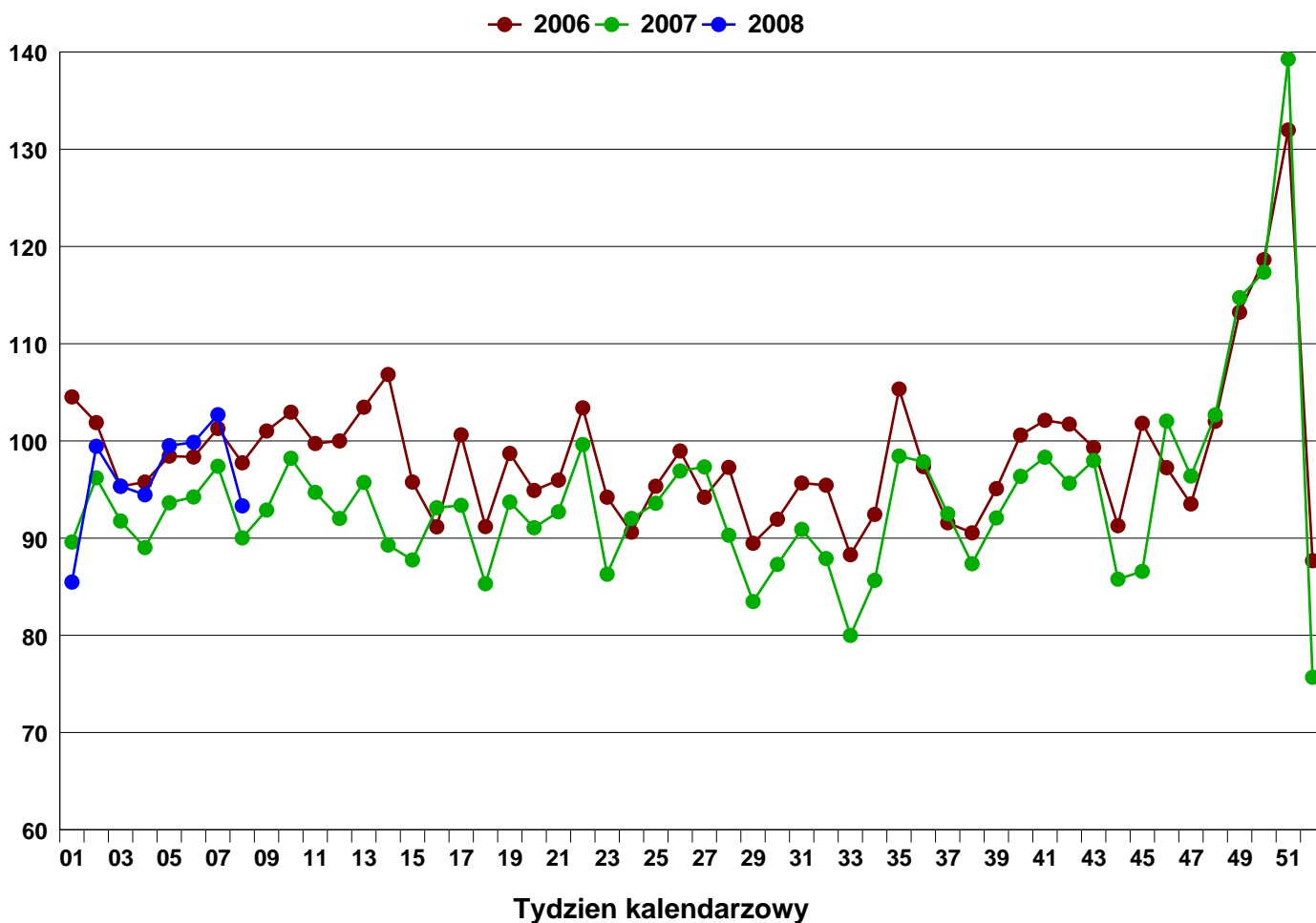


Rozpoczynający się tydzień 18/02/08

Zmiana w procentach

Indeks FootFall



Zmiana w procentach

	14/01/08	21/01/08	28/01/08	04/02/08	11/02/08	18/02/08
Tydzień - do - tygodnia	-4.1 %	-0.9 %	5.4 %	0.3 %	2.8 %	-9.1 %
	↓	↓	↑	↑	↑	↓
Rok - do - roku	3.9 %	6.1 %	6.3 %	5.9 %	5.4 %	3.7 %
	↑	↑	↑	↑	↑	↑

*W oparciu o tydzień 2, 2003, indeks ze 100

Indeks FootFall jest narodowym polskim wskaźnikiem dla porównania liczby odwiedzających centra handlowe i sklepy detaliczne geograficznie rozprzestrzenione na terenie Polski. Aby uzyskać więcej informacji prosimy o kontakt: robert.stevens@footfall.com