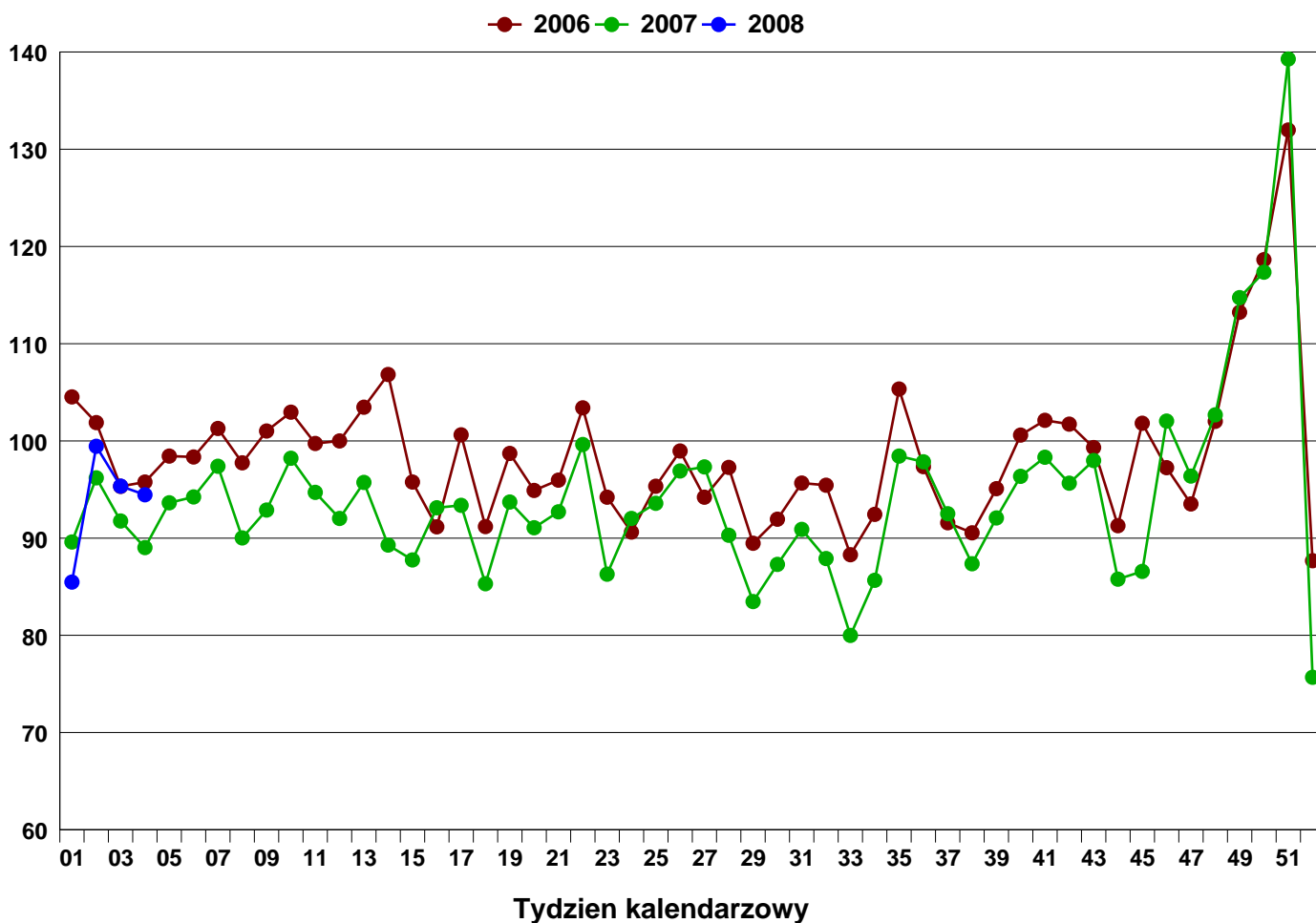


Rozpoczynający się tydzień 21/01/08

Zmiana w procentach

Indeks FootFall



Zmiana w procentach

	17/12/07	24/12/07	31/12/07	07/01/08	14/01/08	21/01/08
Tydzień - do - tygodnia	18.7 %	-45.7 %	12.9 %	16.3 %	-4.1 %	-0.9 %
	↑	↓	↑	↑	↓	↓
Rok - do - roku	5.5 %	-13.7 %	-4.6 %	3.4 %	3.9 %	6.1 %
	↑	↓	↓	↑	↑	↑

*W oparciu o tydzień 2, 2003, indeks ze 100

Indeks FootFall jest narodowym polskim wskaźnikiem dla porównania liczby odwiedzających centra handlowe i sklepy detaliczne geograficznie rozprzeszczerzone na terenie Polski. Aby uzyskać więcej informacji prosimy o kontakt: robert.stevens@footfall.com