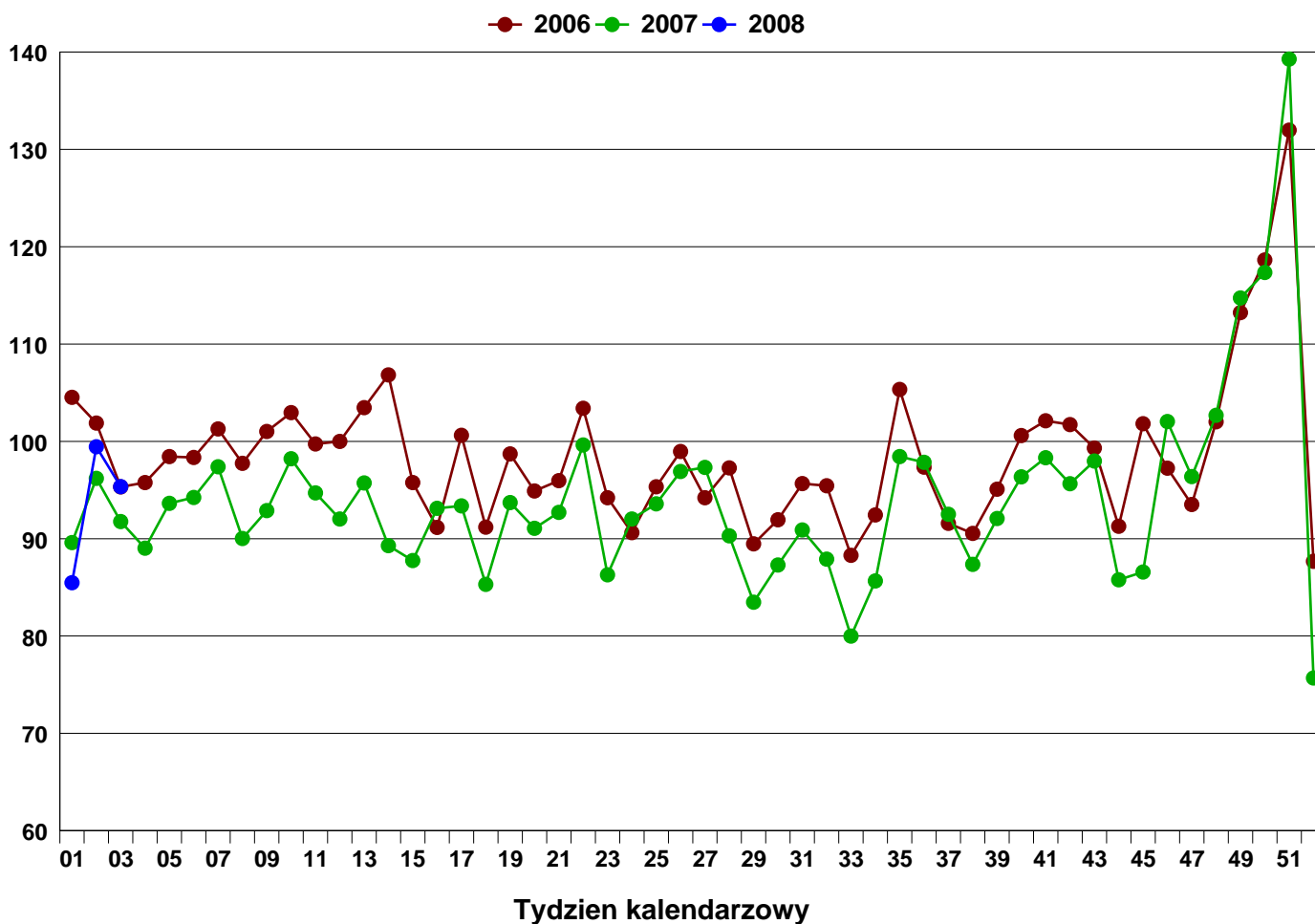


Rozpoczynający się tydzień 14/01/08

Zmiana w procentach

Indeks FootFall



Zmiana w procentach

	10/12/07	17/12/07	24/12/07	31/12/07	07/01/08	14/01/08
Tydzień - do - tygodnia	2.3 %	18.7 %	-45.7 %	12.9 %	16.3 %	-4.1 %
	↑	↑	↓	↑	↑	↓
Rok - do - roku	-1.1 %	5.5 %	-13.7 %	-4.6 %	3.4 %	3.9 %
	↓	↑	↓	↓	↑	↑

*W oparciu o tydzień 2, 2003, indeks ze 100

Indeks FootFall jest narodowym polskim wskaźnikiem dla porównania liczby odwiedzających centra handlowe i sklepy detaliczne geograficznie rozprzestrzenione na terenie Polski. Aby uzyskać więcej informacji prosimy o kontakt: robert.stevens@footfall.com