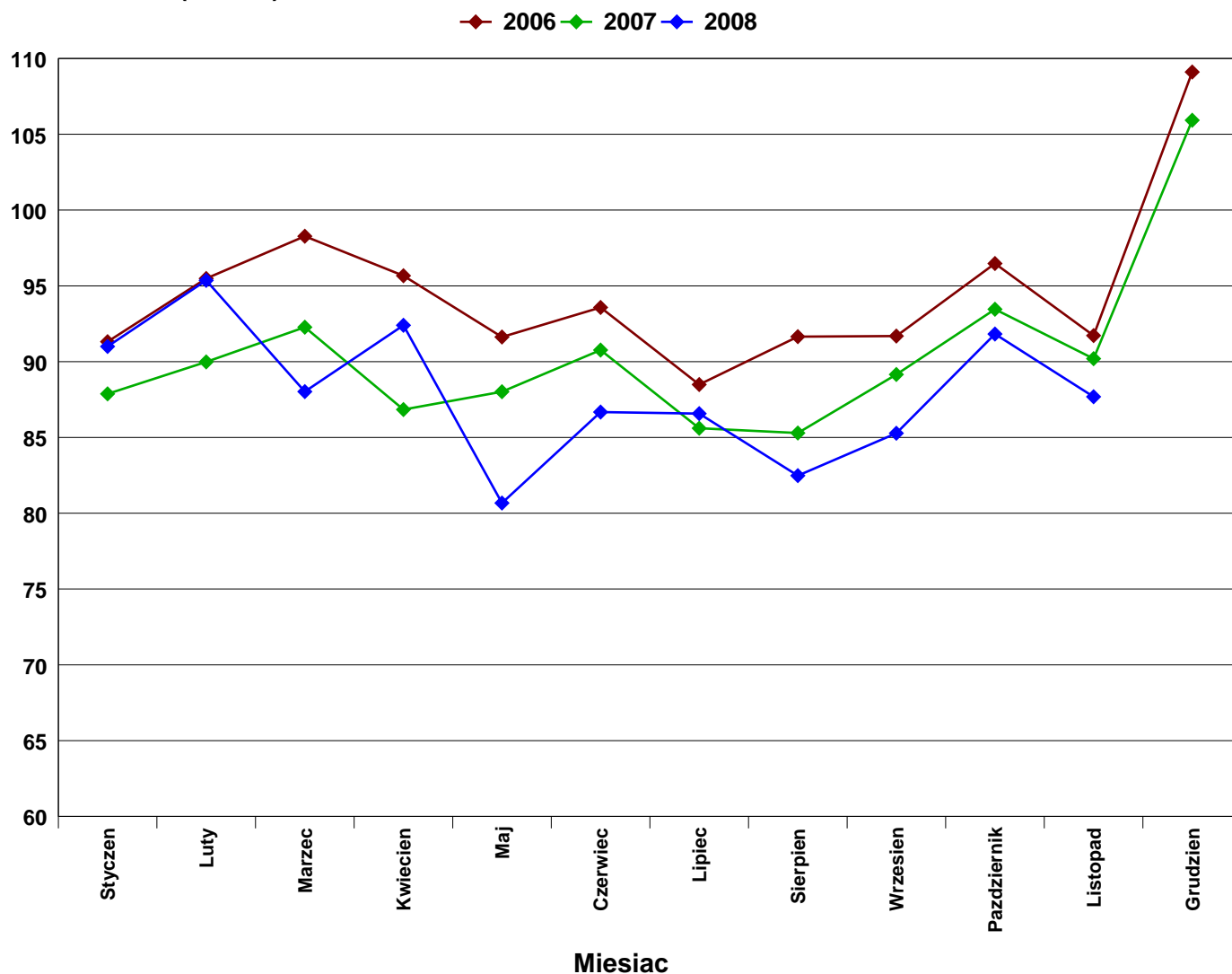




Miesięczny Indeks FootFall (Polska) - 01/11/08

Indeks FootFall (Polska)



Analiza ostatnich 6-ciu miesięcy

	01/06/08	01/07/08	01/08/08	01/09/08	01/10/08	01/11/08
miesiąc -do- miesiaca	7.4%	-0.1%	-4.7%	3.4%	7.7%	-4.5%
	↑	↓	↓	↑	↑	↓
rok -do- roku	-4.5%	1.1%	-3.3%	-4.4%	-1.8%	-2.8%
	↓	↑	↓	↓	↓	↓