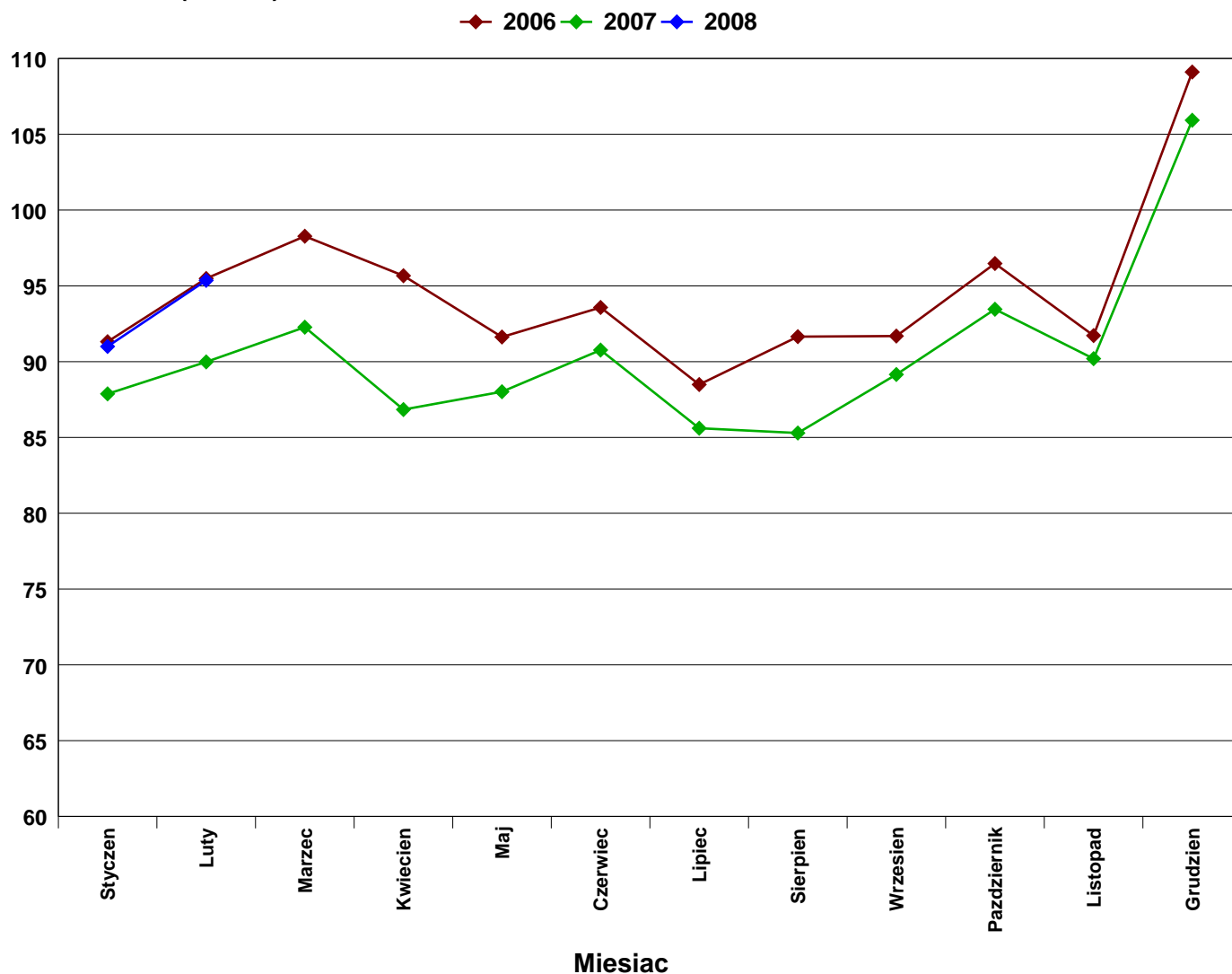


Miesięczny Indeks FootFall (Polska) - 01/02/08

Indeks FootFall (Polska)



Analiza ostatnich 6-ciu miesięcy

	01/09/07	01/10/07	01/11/07	01/12/07	01/01/08	01/02/08
miesiąc -do- miesiaca	4.5%	4.8%	-3.5%	17.4%	-14.1%	4.8%
	↑	↑	↓	↑	↓	↑
rok -do- roku	-2.8%	-3.1%	-1.7%	-2.9%	3.6%	6.0%
	↓	↓	↓	↓	↑	↑